



# Flexibel polymercemento ger slitstarka golv

Denna månads ytskyddsartikel ägnar vi åt en relativt ny produkt för beläggning av såväl gamla som nya golv. Golvflex karakteriseras bland annat av hög slitstyrka och snabb applicering.

## PRODUKTEN GOLV FLEX ÄR EN FLEXIBEL POLYMERCEMENT SOM BENGT-ARNE SANDBERG PÅ BASANDA AB NU JOBBAT MED I CIRKA FYRA ÅR.

- Vi har utvecklat den en del så att den blivit mer hanterbar, bland annat med avseende på pumpning, vilket lett till utökade användningsområden. Materialet är vår egen utveckling från början och vi är ensamma om detta. Problemet inledningsvis var att materialet satte sig överallt i maskiner etc, men jag var hela tiden övertygad om att det skulle gå att få det pumpbart på något sätt.

## PRODUKTEN ÄR MILJÖANPASSAD OCH BYGGVARUBEDÖMD.

- Den är väl lämpad att lägga på i stort sett vilka underlag som helst. Oljiga golv, asfalt, flintcoat, trä, betong, man kan säga att den fäster på allt, vidhäftningen är mycket bra, säger Sandberg och fortsätter:

- Materialet är också mycket slitagebeständigt. Detta tack vare att det inte är hårt som man skulle kunna tro, utan istället mjukt. Man lägger på det tunt, ca 3 mm tjocklek, och får då en flexibel, tålig yta som dessutom är ljuddämpande i stor utsträckning. Hårda golv ger i stort sett ingen

ljuddämpning alls, utan det låter mycket när man till exempel kör på det.

## EN YTTERLIGARE FÖRDEL MED MATERIALET ÄR EN HÖG KEMIKALIEBESTÄNDIGHET.

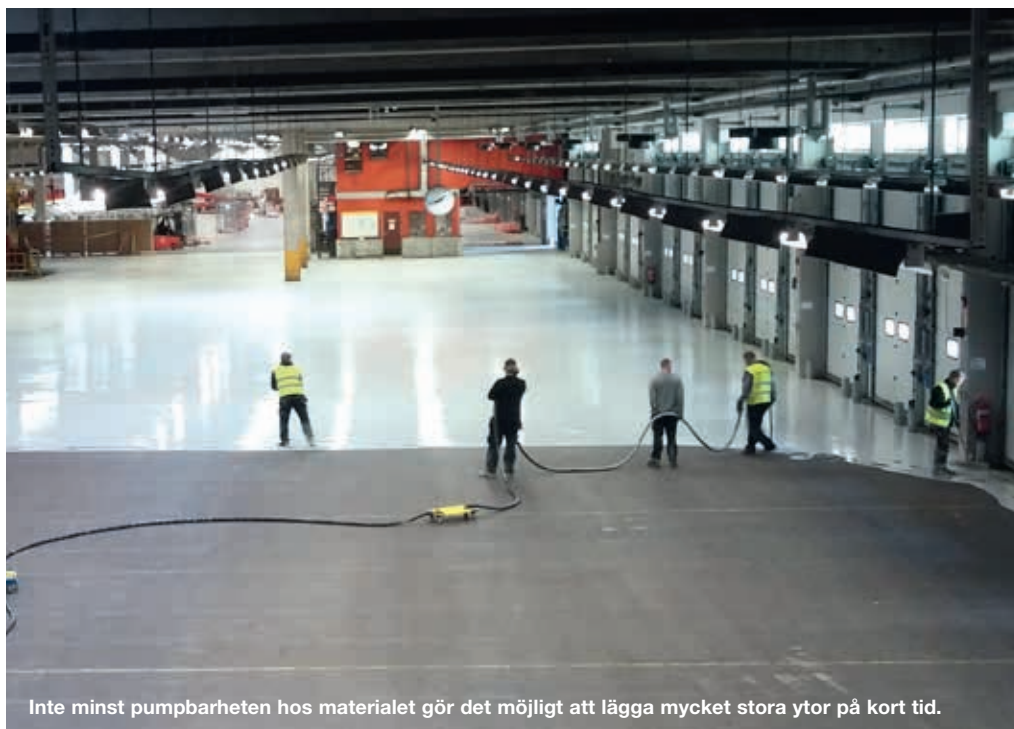
- Den reagerar till exempel inte alls på saltsyra, till skillnad från betong. Vi ser materialet som ett bra alternativ till hårdplastbaserade beläggningar, till exempel epoxigolv, säger Bengt-Arne Sandberg.

## GÅR DET ATT ANVÄNDA MATERIALET FÖR AVJÄMNING OCKSÅ?

- Nej, i och med att det bara handlar om 3 mm tjocklek så går det inte. Är golvet ojämnt så får man först jämna av det med en vanlig betongprodukt. Skulle det röra sig om ett oljigt golv så lägger vi först Golvflex för vidhäftningens skull, sedan jämnar vi av och sedan golvflex igen överst.

## JUST NU HÅLLER MAN PÅ MED ETT STORT JOBB ÅT SWEDAVIA, NÄRMARE BESTÄMT PÅ LANDVETTERS FLYGPLATS.

- Det handlar om en stor pakethall där vi lägger det här material ovanpå nylagd asfalt. Det blir ett riktigt bra resultat och kombinationen asfalt och Golvflex har inneburit en väsentligt lägre kostnad än om man anlagt ett betonggolv. En av fördelarna vi för fram med systemet är miljöanpassningen. Produkten är byggvarubedömd, vilket är viktigt idag, och vi kompletterar den också med en ytskiktstärkning som gör den ännu mer lättstädad. Även ytbehandlingen är godkänd av Byggvarubedömningen. Det är ett silikatbaserat vattenglas som går ner i



Inte minst pumpbarheten hos materialet gör det möjligt att lägga mycket stora ytor på kort tid.



Den flexibla polymercementen Golvflex ger slitstarka och ljuddämpande golv.

produkten och förenar sig med den. Den blir mer portät helt enkelt och därmed mycket lättare att städa, säger Bengt-Arne Sandberg.

- Vi har också gjort rätt många golv som är lagda med flintcoat, en asfaltprodukt som är blandad med cement. Den var väldigt populär på 70- och 80-talen, men den spricker och framförallt så dammar den mycket och det vill man gärna komma ifrån, fortsätter han.

#### **GOLVFLEX HAR OCKSÅ VISAT SIG HA EN MYCKET GOD VIDHÄFTNING TILL FUKTIGA YTOR.**

- Det gör produkten intressant i en mycket specifik applikation, nämligen beläggning av insidan av vattentorn. Många beläggningar kräver en torr yta för fästa och att torka ur betongen i ett vattentorn kan ta en månad eller så. Den här produkten går att lägga på efter fyra, fem dagar när ytan fortfarande är fuktig.

#### **ATT APPLICERA BELÄGGNINGEN GÅR SNABBT.**

- Det går att lägga 3000 till 4000 kvadratmeter på en dag, plus en dags förberedelser, så på två dagar går det alltså att lägga 4000 kvadratmeter utan några problem. Det går alltså väldigt snabbt i sådana här sammanhang, konstaterar Bengt-Arne Sandberg.

#### **VÄGEN DIT HAR DOCK INTE VARIT SPIKRAK.**

- Vi har provat många gånger genom åren utan att få det att fungera. Pumparna har satt igen och så vidare. Vi har hittat lösningar på detta, men de vill jag inte gärna gå in på i detalj. Det är en kombination av pump teknik och materialutveckling som lett fram till dagens produkt/system som nu fungerar riktigt bra, säger Sandberg.

#### **GOLVFLEX HAR EN LJUSGRÅ FÄRG I SIG SJÄLV.**

- Sedan går den att få infärgad i vilken nyans enligt Ral-skalan som man vill ha, allt från riktigt ljusa nyanser till mörka.

#### **ÄVEN OM PRODUKTEN NU HAR NÅGRA ÅR PÅ NACKEN, SÅ ÄR DET NU SOM INTRESSET PÅ ALLVAR BÖRJAR VAKNA.**

- Vi har gjort provbeläggningar på rätt många ställen, i olika industribranscher, och resultaten är bra överallt. Så det är många som nu fått upp ögonen för den här möjligheten, både när det gäller nya anläggningar och att renovera befintliga golv. Det är ett material med många fina egenskaper helt enkelt, säger Bengt-Arne Sandberg avslutningsvis.

Peter Olofsson



**ytskyddsgruppen.se**  
unika spetskompetenser & resurser



**Renoverar • Ytskyddar • Förstärker  
Metall & Betong**

**Ökad livslängd • Bättre kapitalvård • Mindre miljöpåverkan**